

MailMarshal™ SMTP 2006



La soluzione più efficace e ricca di funzionalità in materia di anti-spam e di sicurezza delle e-mail

MailMarshal™ SMTP è una soluzione rapida e semplice da usare per il controllo in termini di sicurezza delle e-mail esterne, in grado di garantire un ambiente di lavoro sicuro e produttivo applicando le politiche aziendali relative all'uso consentito degli strumenti di comunicazione e offrendo una protezione contro le minacce rappresentate da spam e virus, nonché da altri attacchi provenienti dal Web come i Denial of Service (DOS) o i Directory Harvest Attack (DHA)

MailMarshal™ SMTP funziona con qualsiasi sistema di e-mail SMTP, tra cui i server mail Microsoft Exchange, Novell GroupWise, Lotus Domino, Sendmail e Linux e passa in rassegna tutti i componenti di un messaggio e-mail quali testo, allegati e contenuto incorporato. Trasparente per gli utenti finali, MailMarshal™ SMTP offre alle aziende la soluzione di cui hanno bisogno per gestire il contenuto delle e-mail, contrastare l'attacco delle spam, proteggere la propria infrastruttura di posta elettronica e far applicare le politiche relative all'uso consentito degli strumenti di comunicazione, senza soluzione di continuità per le attività aziendali.

Soluzioni per il mondo di oggi

L'e-mail è uno strumento di comunicazione vitale per la maggior parte delle aziende oggi, ma anche causa di una serie di problematiche in termini di produttività e sicurezza, dal momento che costituisce sia un punto di accesso per lo spam (messaggi indesiderati, il cui contenuto non è correlato alle attività aziendali o può risultare addirittura dannoso), nonché per altri attacchi via Internet, sia un punto di uscita per dati di proprietà esclusiva e informazioni riservati.

Per contrastare il proliferare dello spam e di altri attacchi tesi a minare la sicurezza di un'azienda, MailMarshal SMTP mette a disposizione una serie di funzionalità specifiche come ad esempio SpamCensor, un motore avanzato di rilevamento anti-spam che incrementa in misura significativa la produttività proteggendo i collaboratori da e-mail indesiderate e non correlate alle attività aziendali. Non solo: il sistema conserva l'ampiezza di banda disponibile, dal momento che gli attacchi spam vengono bloccati prima di accedere alla rete.

" Con MailMarshal SMTP, abbiamo trovato una soluzione flessibile che ci ha permesso di bloccare con efficacia più di 4.000 messaggi di spam al giorno "
SCOTT GASH, THE CONTAINER STORE, USA

Principali benefici

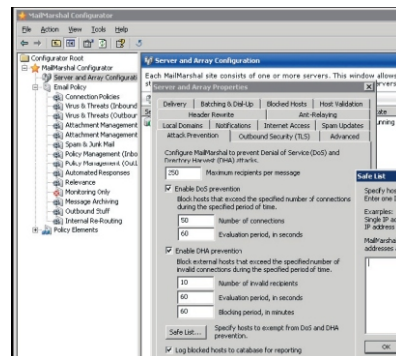
MailMarshal™ SMTP migliora l'efficienza. La soluzione MailMarshal™ SMTP aumenta il grado di produttività dei collaboratori, conserva la preziosa ampiezza di banda della rete e preserva le risorse del server filtrando lo spam. Lo spam può essere classificato per tipo, eliminando la necessità di esaminare e gestire i messaggi spam noti. Non solo: agli utenti viene messa a disposizione la possibilità di esaminare le proprie e-mail messe in quarantena utilizzando un'interfaccia basata su Web di natura intuitiva; in tal modo si risparmierà tempo, venendo meno la necessità di contattare l'Help Desk per ottenere assistenza.

MailMarshal™ SMTP aumenta la sicurezza.

Il sistema passa in rassegna tutti i messaggi in entrata e in uscita nell'intento di proteggere l'azienda e la rete dallo spam e da un utilizzo inappropriato degli strumenti di comunicazione. Solo le informazioni autorizzate possono entrare e uscire dalla rete, mentre i messaggi di disturbo o potenzialmente dannosi vengono bloccati all'accesso. MailMarshal™ SMTP offre inoltre una protezione contro gli attacchi provenienti dalla rete quali i DOS e i DHA, garantendo la protezione dei server email.

MailMarshal™ SMTP si adatta alle politiche aziendali relative all'utilizzo consentito degli strumenti di comunicazione. Sufficientemente flessibile per essere in linea con le più complesse politiche societarie in materia di e-mail, MailMarshal™ SMTP è in grado di supportare un'ampia gamma di regole applicabili a singoli utenti, gruppi di utenti o all'intera organizzazione.

MailMarshal™ SMTP aumenta il livello di conformità a leggi e normative e contribuisce a una minore esposizione ai casi di responsabilità legale. Il sistema assiste la vostra azienda nel rispetto degli standard previsti per legge o dal settore tramite funzionalità semplici ma potenti, quali messaggi contenenti clausole di esclusione della responsabilità nonché controlli e messaggi di allarme relativi ad attività e-mail discutibili od offensive. MailMarshal SMTP contribuisce a mantenere un ambiente di lavoro sicuro e produttivo, riducendo i casi di utilizzo inappropriato o le occasioni di molestie e garantendo la tracciabilità dei controlli.



Una funzionalità standard inserita in MailMarshal SMTP è il dispositivo di prevenzione degli attacchi da parte di DOS/DHA.

MARSHAL™
Secure. Protect. Comply.

MailMarshal™ SMTP 2006



La soluzione più efficace e ricca di funzionalità per il blocco dello spam e la sicurezza delle e-mail

- Soluzione anti-spam con tecnologia SpamCensor
- Gestione delle spam da parte degli utenti finali: elenchi di mittenti autorizzati e "liste nere"; report programmati relativi alle spam
- Scalabilità a livello aziendale fino a migliaia di utenti, tale da consentire agli amministratori di gestire centinaia di server MailMarshal SMTP da una singola console
- Console di gestione basata sul Web, che consente l'accesso al management anche fuori ufficio
- Performance di classe mondiale, load-balancing, scalabilità a livello aziendale e ridondanza
- Soluzione-filtro completa con scansione del lessico e dei contenuti ponderata, supporto completo di tipo suRBL e RBL
- Applicazione delle politiche in materia di e-mail interamente personalizzabile e sistema di sicurezza applicabile ai singoli utenti, a gruppi di utenti o all'intera organizzazione
- Più di 25 report incorporati relativi a spam, virus inviati via e-mail e statistiche ROI (ritorno sull'investimento)
- Risposte e-mail automatiche per messaggi e richieste di routine
- Apertura e scansione di allegati, applicabile a più di 170 tipi diversi di file, compresa l'apertura ricorrente degli archivi
- Supporto ESMTP (blocca i messaggi di dimensioni eccessive prima del loro arrivo)
- Servizio e-mail POP 3 integrale per utilizzi indipendenti
- Il supporto Active Directory e LDAP sincronizza i gruppi di utenti con Exchange, Notes e altri server
- Elevato grado di protezione del server MailMarshal SMTP grazie ai dispositivi incorporati anti-DOS e DHA
- Transport Layer Security tra i gateway conformi per garantire la privacy delle e-mail*
- Zero Day Attack Protection che prepara l'installazione del cliente alla ricezione di aggiornamenti urgenti da Marshal
- Funzionalità di blocco messaggi in base al paese d'origine
- Definizioni delle installazioni (Custom, Basic o Monitor Only) per una maggiore semplicità e rapidità di installazione

Requisiti di sistema

Hardware

Hardware consigliato per un server MailMarshal SMTP:

- 1.000 utenti: Pentium 1.8 Ghz, 20GB HD, 512MB RAM
- 10.000 utenti: Dual Pentium 2.8 GHz, 128GB HD, 1GB RAM

Software

- Windows 2000/XP/2003
- Microsoft SQL Server 2000 (per le strutture di dimensioni più contenute, è possibile utilizzare MSDE 2.0, una versione ridotta di SQL Server)
- Internet Information Services (IIS) per Web Tools versione 5.0 o superiore
- ASP.NET 1.1. ASP.NET è parte di .NET Framework 1.1

* Questo prodotto comprende software sviluppato da OpenSSL Project per essere utilizzato in OpenSSL Toolkit. (<http://www.openssl.org/>)

MARSHAL™

Secure. Protect. Comply.

Sede centrale Marshal's Worldwide e EMEA
Marshal Limited,
Renaissance 2200,
Basing View, Basingstoke,
Hampshire RG21 4EQ
United Kingdom
Telefono: +44 (0) 1256 848080
Fax: +44 (0) 1256 848060
Email: emea.sales@marshal.com

Americhe
Marshal Inc.
5555 Glenridge Connector,
Suite 200, Atlanta, GA 30342 USA
Telefono: +1 404 459 2890
Fax +1 404 759 2549

Asia-Pacifico
Marshal Software (NZ) Ltd
Suite 1, Level 1, Building C
Millennium Centre 600 Great South Road
Greenlane, Auckland, New Zealand
Telefono: +64 9 984 5700
Fax: +64 9 984 5720
Email: apac.sales@marshal.com

Distributore autorizzato per l'Italia
DotForce S.r.l.

Via Zuretti, 25 - 20125 Milano
Tel. 02/45481521
Fax 02/67076111
www.dotforce.it